
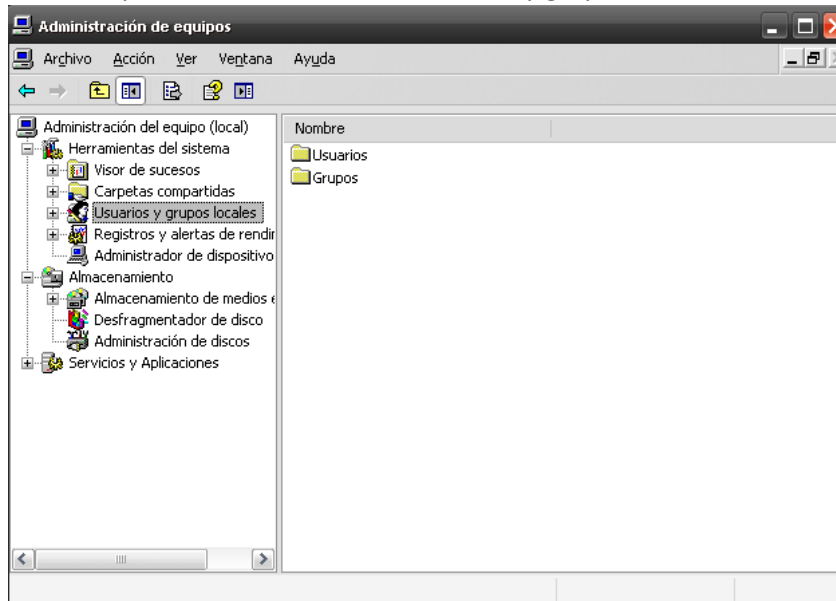



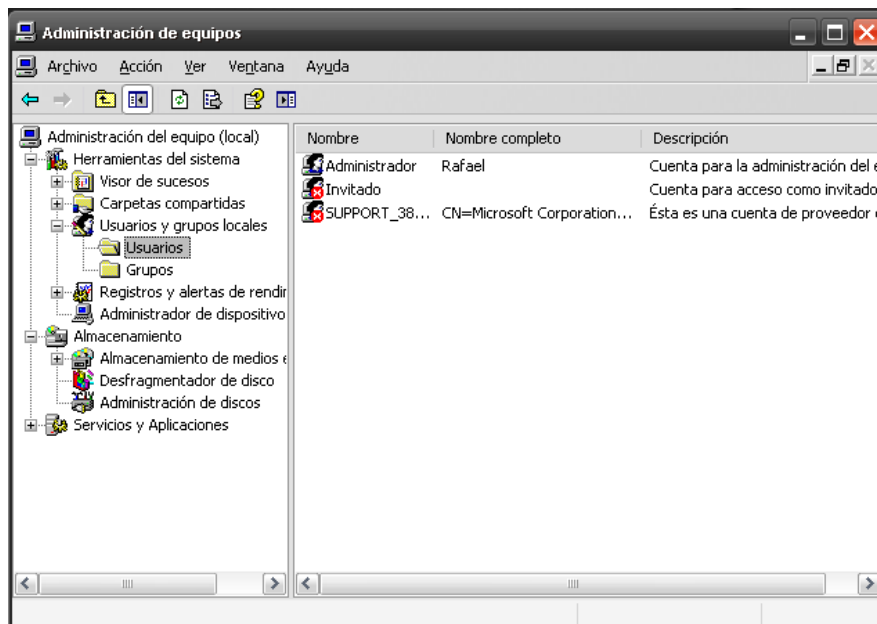
PRACTICA 1.11 AGREGAR USUARIOS A NUESTRO SERVIDOR.

PASOS.

1. Damos clic en .
2. Después en .
3. Luego en  Administración de equipos
4. Y en esta pantalla daremos clic en usuarios y grupos locales.



5. Damos doble clic en  Usuarios



6. Damos clic derecho en la parte en blanco y seleccionamos la opción de usuario nuevo.

Nombre	Nombre completo	Descripción
Administrador	Rafael	Cuenta para la administración del e
Invitado		Cuenta para acceso como invitado
SUPPORT_38...	CN=Microsoft Corporation...	Ésta es una cuenta de proveedor c

Usuario nuevo...

- Actualizar
- Exportar lista...
- Ver ▶
- Organizar íconos ▶
- Alinear íconos
- Ayuda

- Y en la pantalla que nos sale llenaremos los datos de los distintos usuarios que queramos agregar a nuestro servidor.

Usuario nuevo [?] [X]

Nombre de usuario:

Nombre completo:

Descripción:

Contraseña:

Confirmar contraseña:

El usuario debe cambiar la contraseña en el siguiente inicio de sesión

El usuario no puede cambiar la contraseña

La contraseña nunca caduca

Cuenta deshabilitada

- Damos clic en crear y después de eso en cerrar y se nos creara nuestro usuario de nuestro administrador.
- Repetimos esto en tres ocasiones y tendremos nuestros tres usuarios.

Ayuda [?] [X]

Nombre	Nombre completo	Descripción
Administrador	Rafael	Cuenta para la administración del e
Amando	Amando Delgado Morales	Es mi companero de clase
Invitado		Cuenta para acceso como invitado
Javier	Javier Vazquez Osorio	Soy el administrador del server
Roman	Roman Osorio Jaramillo	Es mi compa
SUPPORT_38...	CN=Microsoft Corporation...	Ésta es una cuenta de proveedor c